

# MARCHÉ de NOËL

Clermont-Ferrand

Du 27 novembre  
au 27 décembre

PLACE DE JAUDE



[www.marche-noel-clermont.com](http://www.marche-noel-clermont.com)

événements

VILLE DE  
**CLERMONT**  
FERRAND



# Rejoignez le plus grand Marché de Noël de la région !

Depuis plus de 30 ans, le Marché de Noël de Clermont-Ferrand s'impose comme **le rendez-vous hivernal incontournable** pour les Clermontois et les visiteurs venus de toute la région. Installé dans le cadre magique de la **Place de Jaude**, au pied de la Grande Roue et du majestueux sapin, il offre une atmosphère féérique et chaleureuse.

Participer à cet événement, c'est **valoriser votre savoir-faire** au cœur d'un lieu emblématique, auprès d'un public nombreux, curieux et en quête du cadeau parfait. Familles, étudiants, retraités... Tous viennent flâner et préparer les fêtes avec soin. **Et si vos créations faisaient partie de leur magie de Noël ?**



## Le Marché de Noël en chiffres

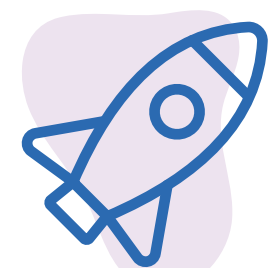


# Pourquoi exposer au marché de Noël ?

## 3 bonnes raisons de nous rejoindre :



**Faites découvrir votre savoir-faire :** À un large public local familles, retraités, jeunes actifs et étudiants.



**Stimulez vos ventes :** Profitez de cette période stratégique pour augmenter vos ventes, à une clientèle à la recherche de produits artisanaux, gastronomiques et de cadeaux originaux.



**Boostez votre visibilité :** En participant au rendez-vous hivernal incontournable de Clermont-Ferrand, vous donnez à votre entreprise une visibilité forte au cœur de la ville.



# Artisans et créateurs, bénéficiez d'une offre pensée pour vous

Pensée pour répondre à vos besoins et à votre budget, notre formule dédiée vous accompagne dans l'organisation de votre venue. Elle vous garantit une visibilité renforcée et une belle valorisation de votre savoir-faire auprès d'un public sensible à l'artisanat et à la création locale.

## Une offre pensée pour valoriser votre présence :

- **Participation flexible** : optez pour une présence à la semaine, selon vos disponibilités, pour une organisation simplifiée.
- **Mise en valeur de votre savoir-faire** : profitez d'une vitrine exceptionnelle pour présenter vos créations.
- **Visibilité renforcée** : bénéficiez d'une promotion dédiée sur nos réseaux sociaux, avec une présentation de votre stand et de vos produits tout au long de l'événement.

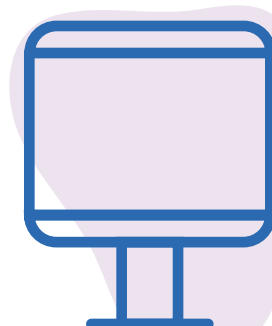


# Une campagne de communication soutenue



## Presse

Des parutions régulières dans les principaux médias locaux.



## Affichage

Affichage urbain dans toute la ville via la campagne "Noël à Clermont".



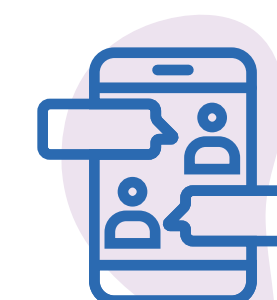
## Radio

Partenariat avec Radio Scoop pour cibler les jeunes adultes.



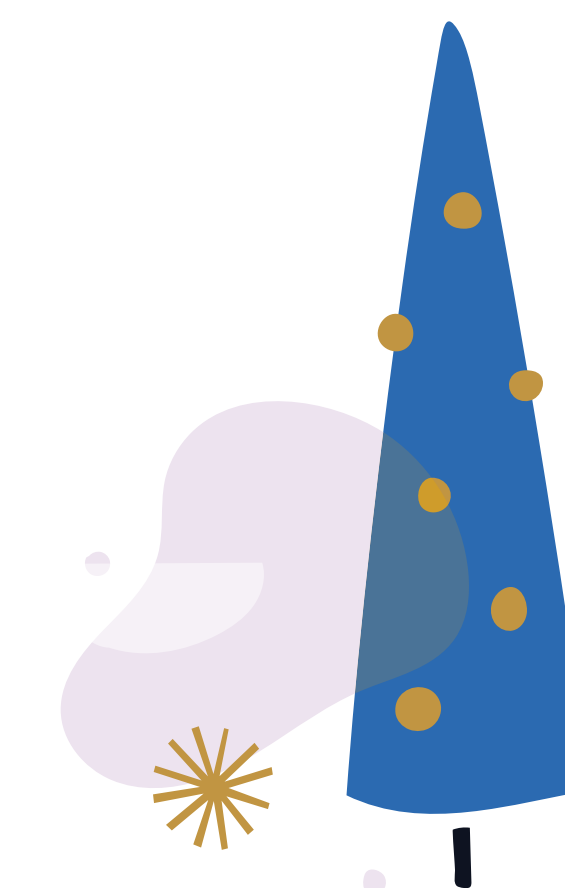
## Présence numérique

Site internet : plus de 85 000 visites,  
Facebook : plus de 7 200 abonnés,  
Instagram : près de 1 800 abonnés.



## Communication numérique

Une présence active sur Facebook et Instagram pour faire vivre le Marché au quotidien.



## Un programme d'animations riche et festif !

Ateliers créatifs, déambulations musicales et spectacles de rue animent chaque jour le Marché de Noël, créant une ambiance conviviale et magique. Gratuites et accessibles à tous, ces animations participent pleinement à l'attractivité du site et attirent un large public tout au long de l'événement.



# Contact et infos pratiques

## Dates

Du 27 novembre au 27 décembre 2026

## Horaires

Lundi : 14h à 20h

Du mardi au jeudi : 10h30 - 20h

Vendredi et samedi : 10h30 - 22h

Dimanche 10h30 - 20h

Fermé le vendredi 25/12/26

## Lieu

Place de Jaude



## Vanessa HOLST

vanessa.holst@centrefrance.com

06 31 09 64 21

## Centre France Événements

45 rue du Clos Four

63 056 CLERMONT-FERRAND

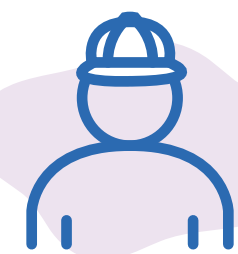
[www.marche-noel-clermont.com](http://www.marche-noel-clermont.com)

# Une organisation Centre France Événements

Centre France Événements, filiale événementielle du groupe de presse Centre France (La Montagne) a développé un **réel savoir-faire en matière d'organisation d'événements** et de salons grand public et professionnels.

Centre France Événements organise chaque année **plus de 400 événements** sur 15 départements.

## Notre expertise



### Événements grand public

Marchés de Noël, foires, salons, spectacles et rassemblements sportifs.



### Événements professionnels

Conférences, séminaires, team building.



### Gestion d'espace événementiel

Gérance de Parc des Expositions.



 **événements**