



Communiqué de Presse

Clermont-Ferrand, le 12 juin 2024

LANCEMENT DE LA COMMERCIALISATION ET APPEL À CANDIDATURES POUR LE MARCHÉ DE NOËL DE CLERMONT-FERRAND 2024

Après le franc succès de la première édition du Marché de Noël sur la Place de Jaude, Centre France Événements et la Ville de Clermont-Ferrand sont ravis d'annoncer le retour du plus grand événement festif de fin d'année du vendredi 29 novembre 2024 au dimanche 5 janvier 2025.

UN ÉVÉNEMENT PROLONGÉ ET AMÉLIORÉ

En 2024, le Marché de Noël de Clermont-Ferrand a attiré pas moins de **450 000 visiteurs**, tous venus savourer l'enchantement de la saison des fêtes. En réponse à l'enthousiasme du public et des exposants, l'événement revient cette année pour une période prolongée, s'étendant sur toute la durée des vacances scolaires.

Plongés dans une atmosphère magique et féerique, les **67 chalets** seront installés sur une surface plus étendue, offrant des allées plus larges pour une meilleure expérience de visite et une circulation plus fluide.

APPEL À CANDIDATURES

Les inscriptions sont désormais ouvertes pour les artisans, commerçants et producteurs souhaitant participer à l'édition 2024 du Marché de Noël de Clermont-Ferrand. Les candidats peuvent soumettre leur dossier d'admission dès maintenant par mail ou par courrier.

Par ailleurs, afin de permettre aux créateurs de présenter leurs produits en s'adaptant à leurs disponibilités, un tarif d'inscription à la semaine est proposé pour s'installer dans un chalet éphémère.

POURQUOI PARTICIPER AU MARCHÉ DE NOËL DE CLERMONT-FERRAND 2024 ?

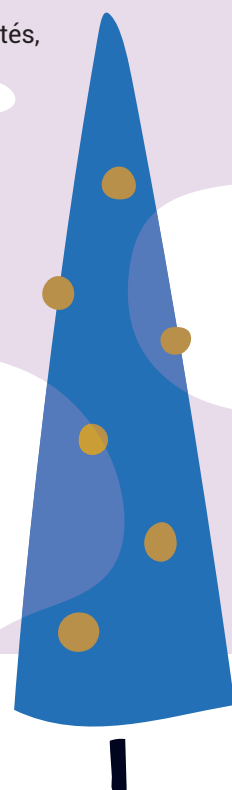
Visibilité et attractivité : Attirer des milliers de visiteurs grâce à un emplacement central et une forte communication autour de l'événement.

Opportunités de vente : Profiter de la période des fêtes pour augmenter ses ventes et présenter ses produits à un large public.

Réseautage professionnel : Établir des contacts précieux avec d'autres professionnels et élargir son réseau.

Ambiance festive : Offrir à ses clients une expérience de shopping unique dans un cadre magique et enchanteur.

Soutien à l'économie locale : Contribuer à l'animation et à la vitalité économique de Clermont-Ferrand pendant la période des fêtes.



Le Marché de Noël de Clermont-Ferrand est organisé par Centre France Événements. Filiale événementielle du groupe de presse Centre France (La Montagne), l'entreprise a développé un réel savoir-faire en matière d'organisation d'événements et de salons grand public et professionnels. Centre France Événements organise chaque année plus de 400 événements sur 15 départements.



INFORMATIONS PRATIQUES

DATES

Du vendredi 29 novembre 2024 au dimanche 5 janvier 2025.

LIEU

Place de Jaude, Clermont-Ferrand.

NOMBRE DE CHALETS

67 chalets avec des allées élargies pour une meilleure accessibilité.

COMMENT S'INSCRIRE ?

Les exposants intéressés peuvent demander le dossier d'admission auprès de Maëlle Gallot, en charge de l'organisation du Marché de Noël.

CONTACT EXPOSANTS

Maëlle GALLOT
Chargée de projet événementiel
06 14 62 06 63
maelle.gallot@centrefrance.com

CONTACT PRESSE

presse@centrefrance.com

